



Conjuguer **dynamique**
économique
et **valeur sociale**
dans les métiers du BTP

 **EXIGENCES**



Conjuguer **dynamique économique** et **valeur sociale** dans les métiers du BTP



ENTREPRENDRE AUTREMENT

Le projet **EXIGENCES** est né en 2009 de l'association de trois entrepreneurs issus d'une grande entreprise du BTP avec le **GROUPE SOS**, acteur majeur de l'entrepreneuriat social en France. Leur objectif commun : mettre en œuvre une nouvelle façon d'entreprendre dans le secteur du BTP conciliant la performance économique et création de valeur sociale.

UNE OFFRE BTP AUX COMPÉTENCES CONFIRMÉES ET COMPLÉMENTAIRES

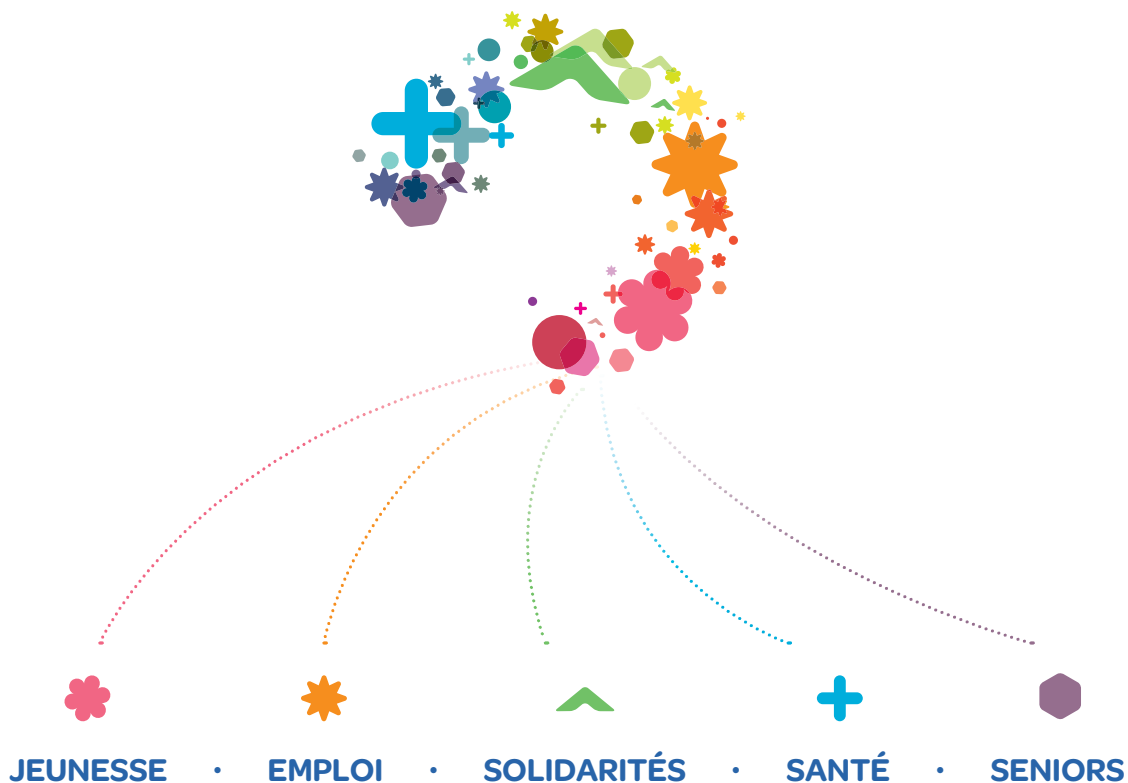
Le Groupe **EXIGENCES** est aujourd'hui composé de sociétés actives dans les travaux publics (VRD, aménagement extérieur) et dans le second œuvre (ravalement, isolation et réhabilitation complète), intervenant en l'Île-de-France depuis de nombreuses années.



L'INSERTION CONSIDÉRÉE COMME UN DEUXIÈME MÉTIER

Le Groupe **EXIGENCES** vise à acquérir des entreprises du BTP et à les transformer en entreprises d'insertion. A ce titre, ces entreprises recrutent des personnes qui sont éloignées de l'emploi et leur assurent un accompagnement renforcé afin de leur permettre d'accéder à un emploi stable à l'issue de leur parcours.





L'efficacité économique au service de l'intérêt général

Avec **11 000 salariés** et 330 établissements, le **GRUPE SOS** est une des premières entreprises sociales européennes. Depuis près de 30 ans, il met l'**efficacité économique** au service de l'**intérêt général**. Il répond ainsi aux **enjeux de société** de notre époque en développant des solutions innovantes dans ses cinq cœurs de métier : **jeunesse, emploi, solidarités, santé, seniors**. Chaque année, les actions du GROUPE SOS ont un impact sur **plus d'un million de personnes**.

Contact:

Adresse postale : 102, rue Amelot - 75011 Paris

Tél.: 01 58 30 55 55 / Fax: 01 58 30 56 30

E-mail: info@groupe-sos.org

